



## Пресс-матрицы

■ Серия 50	390
■ Серия 4	392
■ Серия 5	397
■ Серия 18	401
■ Серия 22	406
■ Серия 13	412
■ Серия 25	418
■ Серия 45	424



## Восемь серий для каждого типа опрессовки



### Пресс-матрицы для инструментов Klauke для опрессовки кабельных наконечников

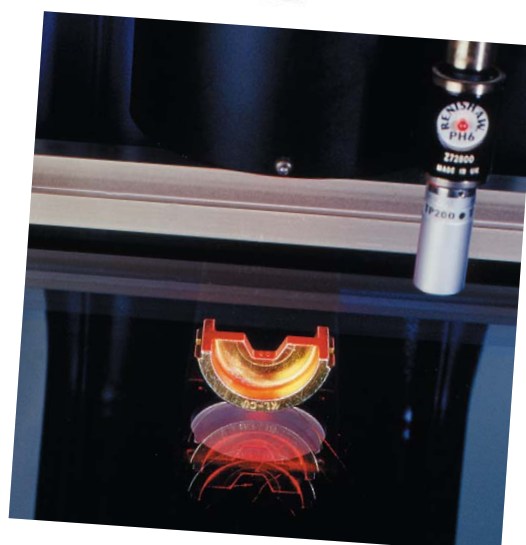
Пресс-матрицы Klauke характеризуются исключительной долговечностью и высочайшей точностью. При их изготовлении используются только высококачественные материалы. Основное внимание при производстве уделяется точности. Матрицы проходят строгий контроль качества. Все матрицы подвергаются полировке с целью обеспечения наилучших результатов опрессовки.

Мы предлагаем широкий ассортимент пресс-матриц для всех инструментов Klauke со сменными матрицами. Мы гарантируем надежность электрических соединений при условии применения соответствующих инструментов Klauke, матриц Klauke, а также наконечников и соединителей Klauke.

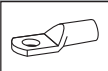





Матрицы серебряного цвета - для алюминиевых наконечников, желтого - для медных.

- Восемь серий матриц полностью соответствуют инструментам Klauke.
- Правильный тип опрессовки для каждого кабельного наконечника и соединителя.
- Полированные профильные поверхности для оптимального результата опрессовки.
- Матрицы для медных и алюминиевых наконечников отличаются цветом.



В производстве пресс-матриц Klauke самое главное - точность.

Наконечники и соединители	50	4	5	18	22	13	25	45
								
		6-150 мм <sup>2</sup>	6-185 мм <sup>2</sup>		6-300 мм <sup>2</sup>	6-400 мм <sup>2</sup>		
	0,75-10 мм <sup>2</sup>	6-150 мм <sup>2</sup>	6-240 мм <sup>2</sup>	6-185 мм <sup>2</sup>	6-300 мм <sup>2</sup>	16-400 мм <sup>2</sup>	16-400 мм <sup>2</sup>	
		10-70 мм <sup>2</sup>	10-95 мм <sup>2</sup>	10-95 мм <sup>2</sup>	10-150 мм <sup>2</sup>	10-150 мм <sup>2</sup>	10-150 мм <sup>2</sup>	
		10-50 мм <sup>2</sup>	10-50 мм <sup>2</sup>	10-50 мм <sup>2</sup>	10-70 мм <sup>2</sup>	16-150 мм <sup>2</sup>	16-300 мм <sup>2</sup>	
	1,5-10 мм <sup>2</sup>	1,5-16 мм <sup>2</sup>		1,5-16 мм <sup>2</sup>	1,5-16 мм <sup>2</sup>			
		0,5-16 мм <sup>2</sup>			10-50 мм <sup>2</sup>			
		0,5-16 мм <sup>2</sup>			10-50 мм <sup>2</sup>			
		6-120 мм <sup>2</sup>	6-185 мм <sup>2</sup>	6-185 мм <sup>2</sup>	6-300 мм <sup>2</sup>	16-300 мм <sup>2</sup>	16-625 мм <sup>2</sup>	120-1000 мм <sup>2</sup>
	0,5-10 мм <sup>2</sup>	10-35 мм <sup>2</sup>	10-50 мм <sup>2</sup>	10-70 мм <sup>2</sup>	10-70 мм <sup>2</sup>	16-150 мм <sup>2</sup>	16-240 мм <sup>2</sup>	
	10-16 мм <sup>2</sup>	10-16 мм <sup>2</sup>		10-50 мм <sup>2</sup>	10-70 мм <sup>2</sup>	10-95 мм <sup>2</sup>	10-150 мм <sup>2</sup>	
		10sm <sup>1)</sup> -150se <sup>2)</sup> / 120sm <sup>1)</sup>	10sm <sup>1)</sup> -300se <sup>2)</sup> / 240sm <sup>1)</sup>	10sm <sup>1)</sup> -240se <sup>2)</sup> / 185sm <sup>1)</sup>	10sm <sup>1)</sup> -300se <sup>2)</sup> / 240sm <sup>1)</sup>	10sm <sup>1)</sup> -300sm <sup>1)</sup>	10sm <sup>1)</sup> -300sm <sup>1)</sup>	
		10-70 мм <sup>2</sup>	10-150 мм <sup>2</sup>	10-185 мм <sup>2</sup>	10-240 мм <sup>2</sup>	10-240 мм <sup>2</sup>	10-500 мм <sup>2</sup>	150-500 мм <sup>2</sup>
		10-70 мм <sup>2</sup>		10-185 мм <sup>2</sup>	10-240 мм <sup>2</sup>	10-240 мм <sup>2</sup>	10-500 мм <sup>2</sup>	150-500 мм <sup>2</sup>
		4-35 мм <sup>2</sup>	16-35 мм <sup>2</sup>	4-50 мм <sup>2</sup>	4-50 мм <sup>2</sup>	10-70 мм <sup>2</sup>	10-185 мм <sup>2</sup>	
	0,14-50 мм <sup>2</sup>	10-50 мм <sup>2</sup>	10-95 мм <sup>2</sup>	10-95 мм <sup>2</sup>	10-240 мм <sup>2</sup>	25-240 мм <sup>2</sup>	25-240 мм <sup>2</sup>	
	0,1-16 мм <sup>2</sup>							
	0,1-6 мм <sup>2</sup>							
Разъемы BNC	RG 58, RG 59, RG 62, RG 71							
Штыревые разъемы	0,1-4 мм <sup>2</sup>							

<sup>1)</sup> Секторные многопроволочные жилы. <sup>2)</sup> Секторные сплошные жилы.



K 50

EK 15/50

EK 15/50 G

TEKP1



■ **Пресс-матрицы R 50**



Предназначены для опрессовки:

- медных трубчатых кабельных наконечников и соединителей облегченного типа (стандарт Klauke).

мм <sup>2</sup>	Артикул		
0,75-2,5	<b>R501</b>		
4-10	<b>R502</b>		



■ **Пресс-матрицы M 50**



Предназначены для опрессовки:

- медных трубчатых кабельных наконечников и соединительных гильз для сплошных жил.

мм <sup>2</sup>	Артикул		
1,5-4	<b>M50154</b>		
6-10	<b>M50610</b>		



■ **Пресс-матрицы Q 50**



Предназначены для опрессовки:

- наконечников из листовой меди (DIN 46234) и штыревых наконечников из листовой меди (DIN 46230) - стандарт DIN;
- медных соединительных гильз (DIN 46341) - стандарт DIN.

мм <sup>2</sup>	Артикул		
0,5-10	<b>Q501</b>		



■ **Пресс-матрицы AE 50**



Предназначены для опрессовки:

- втулочных наконечников.

мм <sup>2</sup>	Артикул		
0,4-6	<b>AE501</b>		
10-25	<b>AE502</b>		
35-50	<b>AE503</b>		



■ **Пресс-матрицы IS 50**



Предназначены для опрессовки:

- изолированных кабельных наконечников и соединителей, двойная опрессовка.

мм <sup>2</sup>	Для артикулов	Артикул	
0,5-6		<b>IS501</b>	
0.1-1	8201-8201B	<b>IS503</b>	

■ **Пресс-матрицы IS 50**

Предназначены для опрессовки:

- изолированных кабельных наконечников из листовой меди для подключения к измерительным приборам и изолированных соединительных гильз, одинарная опрессовка.

мм²	Для артикулов	Артикул	
10-16		<b>IS502</b>	
0,5-2,5	670 WS 680 WS	<b>IS504</b>	
4-6	700 WS	<b>IS505</b>	



■ **Пресс-матрицы CR 50**

Предназначены для опрессовки:

- неизолированных плоских разъемов.

мм²	Для артикулов	Артикул	Ширина контактной площадки, мм
0,25-6		<b>CR501</b>	2,8 / 6,3
0,5-2,5		<b>CR502</b>	4,8
0,5-1	38201, 38201A	<b>CR503</b>	2,8
0,5-2,5	3720, 3735	<b>CR504</b>	6,3
0,5-1,5	3725	<b>CR505</b>	6,3



■ **Пресс-матрицы BNC 50**

Предназначены для опрессовки:

- шпилек и экранированных втулок;
- разъемов BNC, RG 58, RG 59, RG 62 и RG 71 (для коаксиальных кабелей).

Артикул			
<b>BNC501</b>			



■ **Пресс-матрицы SB 50**

Предназначены для опрессовки:

- штыревых разъемов.

мм²	Артикул		
0,1-1 1,5-2,5 4	<b>SB501</b>		



Серия 4



K 35/4

EK 35/4

EK 35/4-L



**■ Пресс-матрицы НВ 4**

Предназначены для опрессовки:

- Трубчатых кабельных наконечников и соединителей ВС-типа (Blue Connection®) предназначенных для уплотненной многопроволочной жилы 2 класса гибкости по VDE 0295

мм <sup>2</sup>	Артикул	Ширина опрессовки, мм	Кол-во опрессовок
6	<b>HB46</b>	9	1
10	<b>HB410</b>	9	1
16	<b>HB416</b>	9	1
25	<b>HB425</b>	9	1
35	<b>HB435</b>	9	1
50	<b>HB450</b>	9	1
70	<b>HB470</b>	5	2
95	<b>HB495</b>	5	2
120	<b>HB4120</b>	5	2
150	<b>HB4150</b>	5	2



**■ Набор матриц НВ 4**

Набор матриц "4" серии для наконечников ВС-типа (Blue Connection®)

Примечание:

- Набор из 10 матриц в прочном пластиковом кейсе
- Для наконечников сечением 6, 10, 16, 25, 35, 50, 70, 95, 120 и 150 мм<sup>2</sup>

Предназначены для опрессовки:

- Трубчатых кабельных наконечников и соединителей ВС-типа (Blue Connection®) предназначенных для уплотненной многопроволочной жилы 2 класса гибкости по VDE 0295

Наименование	Артикул
Набор матриц "4" серии для наконечников ВС-типа (Blue Connection®) в пласт. кейсе	<b>HB4SET</b>



**■ Пресс-матрицы НР 4**

Предназначены для опрессовки:

- медных трубчатых кабельных наконечников и соединителей облегченного типа (стандарт Klauke);
- трубчатых кабельных наконечников для подключения к клеммам коммутационных устройств.

мм <sup>2</sup>	Артикул	Ширина опрессовки, мм	
6	<b>HR46</b>	5	
10	<b>HR410</b>	5	
16	<b>HR416</b>	5	
25	<b>HR425</b>	5	
35	<b>HR435</b>	5	
50	<b>HR450</b>	5	
70	<b>HR470</b>	5	
95	<b>HR495</b>	5	
120	<b>HR4120</b>	5	
150	<b>HR4150</b>	5	

■ **Набор матриц HR 4**

Набор матриц "4" серии для наконечников R-типа

**Примечание:**

- Набор из 10 матриц в прочном пластиковом кейсе
- Для наконечников сечением 6, 10, 16, 25, 35, 50, 70, 95, 120 и 150 мм<sup>2</sup>

**Предназначены для опрессовки:**

- медных трубчатых кабельных наконечников и соединителей облегченного типа (стандарт Klauke);
- трубчатых кабельных наконечников для подключения к клеммам коммутационных устройств.



Наименование	Артикул
Набор матриц "4" серии для наконечников R-типа в пласт. кейсе	<b>HR4SET</b>

■ **Пресс-матрицы HIS 4**

**Предназначены для опрессовки:**

- изолированных трубчатых кабельных наконечников и соединителей;
- изолированных кабельных наконечников из листовой меди и изолированных штыревых наконечников из листовой меди.

мм <sup>2</sup>	Артикул	Ширина опрессовки, мм	
10	<b>HIS410</b>	5	
16	<b>HIS416</b>	5	
25	<b>HIS425</b>	5	
35	<b>HIS435</b>	5	
50	<b>HIS450</b>	5	
70	<b>HIS470</b>	5	



■ **Пресс-матрицы HF 4**

**Предназначены для опрессовки:**

- трубчатых кабельных наконечников и соединителей для особо гибких тонкопроволочных жил.

мм <sup>2</sup>	Артикул		
10	<b>HF410</b>		
16	<b>HF416</b>		
25	<b>HF425</b>		
35	<b>HF435</b>		





**■ Пресс-матрицы HM 4**



Предназначены для опрессовки:

- трубчатых кабельных наконечников и соединительных гильз для сплошных жил.

мм <sup>2</sup>	Артикул	Ширина опрессовки, мм	
1,5-2,5 4	HM4154		
6-10	HM4610		
16	HM416		



**■ Пресс-матрицы HN 4**



Предназначены для опрессовки:

- никелевых трубчатых кабельных наконечников и соединителей;
- трубчатых кабельных наконечников и соединителей из нержавеющей стали.



мм <sup>2</sup>	Артикул		
0,5-1	HN4051		
1,5 - 2,5	HN41525		
4-6	HN446		
10	HN410		
16	HN416		



**■ Пресс-матрицы HD 4**



Предназначены для опрессовки:

- медных кабельных наконечников (DIN 46235) и соединителей (DIN 46267, часть 1) - стандарт DIN.

мм <sup>2</sup>	Артикул	Код матрицы	Ширина опрессовки, мм
6	HD46	5	5
10	HD410	6	5
16	HD416	8	5
25	HD425	10	5
35	HD435	12	5
50	HD450	14	5
70	HD470	16	5
95	HD495	18	5
120	HD4120	20	5



**■ Набор матриц HD 4**

Набор матриц "4" серии для наконечников стандарта DIN 46235



Примечание:

- Набор из 9 матриц в прочном пластиковом кейсе
- Для наконечников сечением 6, 10, 16, 25, 35, 50, 70, 95 и 120 мм<sup>2</sup>

Предназначены для опрессовки:

- медных кабельных наконечников (DIN 46235) и соединителей (DIN 46267, часть 1) - стандарт DIN.

Наименование	Артикул
Набор матриц "4" серии для наконечников стандарта DIN 46235 в пласт. кейсе	HD4SET



■ **Пресс-матрицы HQ 4**

Предназначены для опрессовки:

- наконечников из листовой меди (DIN 46234) и штыревых наконечников (DIN 46230) - стандарт DIN;
- медных соединительных гильз (DIN 46341) - стандарт DIN.



мм²	Артикул		
10	<b>HQ410</b>		
16	<b>HQ416</b>		
25	<b>HQ425</b>		
35	<b>HQ435</b>		





■ **Пресс-матрицы HISQ 4**



Предназначены для опрессовки:

- изолированных кабельных наконечников из листовой меди для подключения к измерительным приборам.

мм <sup>2</sup>	Артикул		
10	HISQ410		
16	HISQ416		



■ **Пресс-матрицы HRU 4**



Предназначены для:

- предварительного скругления алюминиевых и медных 3-х и 4-х секторных жил.

мм <sup>2</sup> se	мм <sup>2</sup> sm	Артикул	Диаметр жилы, мм	Ширина зоны скругления, мм
	10	HRU410	4,1	9
	16	HRU416	5,1	9
35	25	HRU43525	6,3	9
50	35	HRU45035	7,5	9
70	50	HRU47050	9,0	9
95	70	HRU49570	10,5	9
120	95	HRU412095	12,5	9
150	120	HRU4150120	14,0	9



■ **Пресс-матрицы HA 4**



Предназначены для опрессовки:

- алюминиевых кабельных наконечников и соединителей – стандарт DIN
- алюмомедных кабельных наконечников и соединителей



мм <sup>2</sup>	Артикул	Код матрицы	Ширина опрессовки, мм
10	HA410	10	7
16-25	HA41625	12	7
35	HA435	14	7
50	HA450	16	7
70	HA470	18	7



■ **Пресс-матрицы HAD 4**



Предназначены для опрессовки:

- соединительных гильз и наконечников для соединений с полной осевой нагрузкой жил из сплава альдрей по станд. DIN EN 50182.

мм <sup>2</sup>	Артикул	Код матрицы	Ширина опрессовки, мм
25	HAD425	12	7
35	HAD435	14	7
50	HAD450	16	7

■ **Пресс-матрицы HC 4 / HMC 4**

Предназначены для опрессовки:

- С-образных соединительных зажимов.

мм <sup>2</sup>	Артикул	Ширина опрессовки, мм	
16	HC416	5	
25	HC425	5	
4-4	HMC44	5	
10-10	HMC410	5	
10-16 10-25 35-35	HMC435	5	



■ **Пресс-матрицы HAE 4**

Предназначены для опрессовки:

- втулочных наконечников.

мм <sup>2</sup>	Артикул	Ширина опрессовки, мм	
10	HAE410	10	
16	HAE416	10	
25	HAE425	10	
35	HAE435	10	
50	HAE450	10	



■ **Пресс-матрицы HZAE 4**

Предназначены для опрессовки:

- двойных втулочных наконечников.

мм <sup>2</sup>	Артикул	Ширина опрессовки, мм	
2 x 4	HZAE44	10	
2 x 6	HZAE46	10	
2 x 10	HZAE410	10	
2 x 16	HZAE416	10	



■ **Пресс-матрицы HAES 4**

Предназначены для опрессовки:

- втулочных наконечников;
- профиль опрессовки "специальная трапеция" для особогибких тонкопроволочных жил.

мм <sup>2</sup>	Артикул	Ширина опрессовки, мм	
10	HAES410	10	
16	HAES416	10	
25	HAES425	10	
35	HAES435	10	
50	HAES450	10	





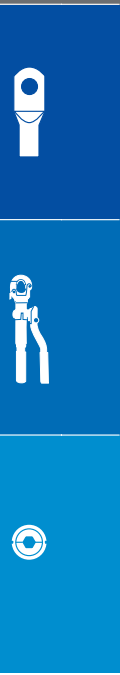
■ **Пресс-матрицы HZAES 4**



**Предназначены для опрессовки:**

- двойных втулочных наконечников;
- профиль опрессовки "специальная трапеция" для особогибких тонкопроволочных жил.

мм <sup>2</sup>	Артикул	Ширина опрессовки, мм	
2 x 4	<b>HZAES44</b>	10	
2 x 6	<b>HZAES46</b>	10	
2 x 10	<b>HZAES410</b>	10	
2 x 16	<b>HZAES416</b>	10	



■ **Пресс-матрицы НВ 5**

Предназначены для опрессовки:

- Трубчатых кабельных наконечников и соединителей ВС-типа (Blue Connection®), предназначенных для уплотненной многопроволочной жилы 2 класса гибкости по VDE 0295



мм²	Артикул	Ширина опрессовки, мм	Кол-во опрессовок
6 + 35	HB5635	9	1
10 + 50	HB51050	9	1
16 + 70	HB51670	9	1
25 + 95	HB52595	9	1
120	HB5120	5	2
150	HB5150	5	2
185	HB5185	5	2

■ **Набор матриц НВ 5**

Набор матриц "5" серии для наконечников ВС-типа (Blue Connection®)

Примечание:

- Набор из 7 матриц в прочном пластиковом кейсе
- Для наконечников сечением 6, 10, 16, 25, 35, 50, 70, 95, 120, 150 и 185 мм²

Предназначены для опрессовки:

- Трубчатых кабельных наконечников и соединителей ВС-типа (Blue Connection®) предназначенных для уплотненной многопроволочной жилы 2 класса гибкости по VDE 0295



Наименование	Артикул
Набор матриц "5" серии для наконечников ВС-типа (Blue Connection®) в пласт. кейсе	HB5SET



**■ Пресс-матрицы HR 5**



**Предназначены для опрессовки:**

- медных трубчатых кабельных наконечников и соединителей облегченного типа (стандарт Klauke).

мм <sup>2</sup>	Артикул	Ширина опрессовки, мм	
6 + 35	HR5635	5	
10 + 50	HR51050	5	
16 + 70	HR51670	5	
25 + 95	HR52595	5	
120	HR5120	5	
150	HR5150	5	
185	HR5185	5	
240	HR5240	5	



**■ Набор матриц HR 5**

Набор матриц "5" серии для наконечников R-типа



**Примечание:**

- Набор из 8 матриц в прочном пластиковом кейсе
- Для наконечников сечением 6, 10, 16, 25, 35, 50, 70, 95, 120, 150, 185 и 240 мм<sup>2</sup>

**Предназначены для опрессовки:**

- медных трубчатых кабельных наконечников и соединителей облегченного типа (стандарт Klauke)

Наименование	Артикул
Набор матриц "5" серии для наконечников R-типа в пласт. кейсе	HR5SET



**■ Пресс-матрицы HIS 5**



**Предназначены для опрессовки:**

- изолированных трубчатых кабельных наконечников и соединителей;
- изолированных кабельных наконечников из листовой меди и изолированных штыревых наконечников из листовой меди.

мм <sup>2</sup>	Артикул	Ширина опрессовки, мм	
10	HIS510	5	
16	HIS516	5	
25	HIS525	5	
35	HIS535	5	
50	HIS550	5	
70	HIS570	5	
95	HIS595	5	



**■ Пресс-матрицы HF 5**



**Предназначены для опрессовки:**

- трубчатых кабельных наконечников и соединителей для особо гибких тонкопроволочных жил.

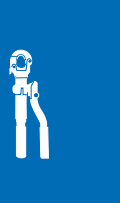
мм <sup>2</sup>	Артикул		
10	HF510		
16	HF516		
25	HF525		
35	HF535		
50	HF550		

■ **Пресс-матрицы HD 5**

Предназначены для опрессовки:

- медных кабельных наконечников (DIN 46235) и соединителей (DIN 46267).

мм <sup>2</sup>	Артикул	Код матрицы	Ширина опрессовки, мм
6 + 35	<b>HD5635</b>	5 + 12	5
10 + 50	<b>HD51050</b>	6 + 14	5
16 + 70	<b>HD51670</b>	8 + 16	5
25 + 95	<b>HD52595</b>	10 + 18	5
120	<b>HD5120</b>	20	5
150	<b>HD5150</b>	22	5
185	<b>HD5185</b>	25	5



■ **Набор матриц HD 5**

Набор матриц "5" серии для наконечников стандарта DIN 46235

Примечание:

- Набор из 7 матриц в прочном пластиковом кейсе
- Для наконечников сечением 6, 10, 16, 25, 35, 50, 70, 95, 120, 150 и 185 мм<sup>2</sup>

Предназначены для опрессовки:

- медных кабельных наконечников (DIN 46235) и соединителей (DIN 46267, часть 1) - стандарт DIN.



Наименование	Артикул
Набор матриц "5" серии для наконечников стандарта DIN 46235 в пласт. кейсе	<b>HD5SET</b>

■ Пресс-матрицы HQ 5

Предназначены для опрессовки:

- кабельных наконечников из листовой меди (DIN 46234) и штыревых наконечников (DIN 46230) - стандарт DIN.



мм <sup>2</sup>	Артикул		
10	HQ510		
16	HQ516		
25	HQ525		
35	HQ535		
50	HQ550		

■ Пресс-матрицы HRU 5

Предназначены для:

- предварительного скругления алюминиевых и медных 3-х и 4-х секторных жил;



мм <sup>2</sup> se	мм <sup>2</sup> sm	Артикул	Диаметр жилы, мм	Ширина зоны скругления, мм
	10	HRU510	4,1	12
	16	HRU516	5,1	12
35	25	HRU53525	6,3	12
50	35	HRU55035	7,5	12
70	50	HRU57050	9	12
95	70	HRU59570	10,5	12
120	95	HRU512095	12,5	12
150	120	HRU5150120	14	12
185	150	HRU5185150	15,7	12
240	185	HRU5240185	17,5	12
300	240	HRU5300240	20,3	12

■ Пресс-матрицы HA 5

Предназначены для:

- алюминиевых кабельных наконечников и соединителей – стандарт DIN
- алюмомедных кабельных наконечников и соединителей



мм <sup>2</sup>	Артикул	Код матрицы	Ширина опрессовки, мм
10	HA510	10	7
16-25	HA51625	10	7
35	HA535	14	7
50	HA550	16	7
70	HA570	18	7
95-120	HA595120	22	7
150	HA5150	25	7



■ **Пресс-матрицы HAD 5**



Предназначены для:

- соединительных гильз и наконечников для соединений с полной осевой нагрузкой жил из сплава альдрей по станд. DIN EN 50182.

мм <sup>2</sup>	Артикул	Код матрицы	Ширина опрессовки, мм
25	HAD525	12	7
35	HAD535	14	7
50	HAD550	16	7
70	HAD570	18	7
95	HAD595	20	7

■ **Пресс-матрицы HC 5**



Предназначены для опрессовки:

- С-образных соединительных зажимов.

мм <sup>2</sup>	Артикул	Ширина опрессовки, мм	
16	HC516	5	
25	HC525	5	
35	HC535	5	

■ **Пресс-матрицы HAE 5**



Предназначены для опрессовки:

- втулочных наконечников.

мм <sup>2</sup>	Артикул	Ширина опрессовки, мм	
10	HAE510	20	
16	HAE516	20	
25	HAE525	20	
35	HAE535	20	
50	HAE550	20	
70	HAE570	20	
95	HAE595	20	

■ **Пресс-матрицы HZAE 5**



Предназначены для опрессовки:

- двойных втулочных наконечников.

мм <sup>2</sup>	Артикул	
2 x 4	HZAE54	
2 x 6	HZAE56	
2 x 10	HZAE510	
2 x 16	HZAE516	



■ **Пресс-матрицы HAES 5**



Предназначены для опрессовки:

- втулочных наконечников;
- профиль опрессовки "специальная трапеция" для особогибких тонкопроволочных жил.

мм <sup>2</sup>	Артикул	Ширина опрессовки, мм	
10	HAES510	20	
16	HAES516	20	
25	HAES525	20	
35	HAES535	20	
50	HAES550	20	
70	HAES570	20	
95	HAES590	20	



■ **Пресс-матрицы HZAES 5**

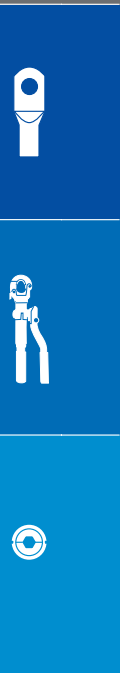


Предназначены для опрессовки:

- двойных втулочных наконечников;
- профиль опрессовки "специальная трапеция" для особогибких тонкопроволочных жил.

мм <sup>2</sup>	Артикул	Ширина опрессовки, мм	
2 x 4	HZAES54	20	
2 x 6	HZAES56	20	
2 x 10	HZAES510	20	
2 x 16	HZAES516	20	

**18**  
Klauke



■ **Пресс-матрицы R**

Предназначены для опрессовки:

- медных трубчатых кабельных наконечников и соединителей облегченного типа (стандарт Klauke);
- трубчатых кабельных наконечников для подключения к клеммам коммутационных устройств.

Примечание:

- для соединителей см. инструкции по монтажу соединителей (общие примечания) в техническом указателе, стр. i-8.



мм²	Артикул	Ширина опрессовки, мм	
6	<b>R6</b>	5	
10	<b>R10</b>	5	
16	<b>R16</b>	5	
25	<b>R25</b>	5	
35	<b>R35</b>	5	
50	<b>R50</b>	5	
70	<b>R70</b>	5	
95	<b>R95</b>	5	
120	<b>R120</b>	5	
150	<b>R150</b>	5	
185	<b>R185</b>	5	

■ **Пресс-матрицы IS**

Предназначены для опрессовки:

- изолированных трубчатых кабельных наконечников и соединителей;
- изолированных кабельных наконечников из листовой меди и изолированных штыревых наконечников из листовой меди.



мм²	Артикул	Ширина опрессовки, мм	
10	<b>IS10</b>	5	
16	<b>IS16</b>	5	
25	<b>IS25</b>	5	
35	<b>IS35</b>	5	
50	<b>IS50</b>	5	
70	<b>IS70</b>	5	
95	<b>IS95</b>	5	



■ **Пресс-матрицы F**



Предназначены для опрессовки:

- трубчатых кабельных наконечников и соединителей для особо гибких тонкопроволочных жил.

мм <sup>2</sup>	Артикул		
10	F10		
16	F16		
25	F25		
35	F35		
50	F50		



■ **Пресс-матрицы M**



Предназначены для опрессовки:

- трубчатых кабельных наконечников и соединительных гильз для сплошных жил.

мм <sup>2</sup>	Артикул	Ширина опрессовки, мм	
1,5-4	M154		
6-10	M610		
16	M16		



■ **Пресс-матрицы D**



Предназначены для опрессовки:

- медных кабельных наконечников (DIN 46235) и соединителей (DIN 46267, часть 1) - стандарт DIN.

Примечание:

- для соединителей см. инструкции по монтажу соединителей (общие примечания) в техническом указателе, стр. i-8.

мм <sup>2</sup>	Артикул	Код матрицы	Ширина опрессовки, мм
6	D6	5	5
10	D10	6	5
16	D16	8	5
25	D25	10	5
35	D35	12	5
50	D50	14	5
70	D70	16	5
95	D95	18	5
120	D120	20	5
150	D150	22	5
185	D185	25	5



■ **Пресс-матрицы Q**



Предназначены для опрессовки:

- кабельных наконечников из листовой меди (DIN 46234) и штыревых наконечников (DIN 46230) - стандарт DIN;
- медных соединительных гильз (DIN 46341) - стандарт DIN.

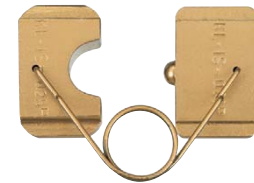
мм <sup>2</sup>	Артикул		
10	Q10		
16	Q16		
25	Q25		
35	Q35		
50	Q50		
70	Q70		

■ **Пресс-матрицы ISQ**

Предназначены для опрессовки:

- изолированных кабельных наконечников из листовой меди и штыревых кабельных наконечников.

мм <sup>2</sup>	Артикул		
10	ISQ10		
16	ISQ16		
25	ISQ25		
35	ISQ35		
50	ISQ50		

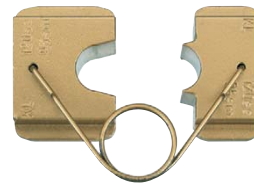


■ **Пресс-матрицы RU**

Предназначены для:

- предварительного скругления алюминиевых и медных 3-х и 4-х секторных жил.

мм <sup>2</sup> se	мм <sup>2</sup> sm	Артикул	Диаметр жилы, мм	Ширина зоны скругления, мм
	10	RU10	4.1	19.5
	16	RU16	5.1	19.5
35	25	RU3525	6.3	19.5
50	35	RU5035	7.5	19.5
70	50	RU7050	9.0	19.5
95	70	RU9570	10.5	19.5
120	95	RU12095	12.5	19.5
150	120	RU150120	14.0	19.5
185	150	RU185150	15.8	19.5
240	185	RU240185	17.5	19.5



■ **Пресс-матрицы A**

Предназначены для:

- алюминиевых кабельных наконечников и соединителей – стандарт DIN;
- алюмомедных кабельных наконечников и соединителей – стандарт DIN.

Примечание:

- для соединителей см. инструкции по монтажу соединителей (общие примечания) в техническом указателе, стр. i-8.

мм <sup>2</sup>	Артикул	Код матрицы	Ширина опрессовки, мм
10	A10	10	7
16-25	A1625	12	7
35	A35	14	7
50	A50	16	7
70	A70	18	7
95-120	A95120	22	7
150	A150	25	7
185	A185	28	7





■ **Пресс-матрицы AD**



Предназначены для:

- соединительных гильз и наконечников для соединений с полной осевой нагрузкой жил из сплава альдрей по станд. DIN EN 50182.

Примечание:

- для соединителей см. инструкции по монтажу соединителей (общие примечания) в техническом указателе, стр. i-8.

мм <sup>2</sup>	Артикул	Код матрицы	Ширина опрессовки, мм
25	<b>AD25</b>	12	7
35	<b>AD35</b>	14	7
50	<b>AD50</b>	16	7
70	<b>AD70</b>	18	7
95	<b>AD95</b>	20	7



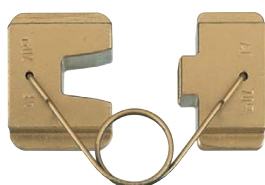
■ **Пресс-матрицы C / MC**



Предназначены для:

- C-образных соединительных зажимов.

мм <sup>2</sup>	Артикул	Ширина опрессовки, мм	
16	<b>C16</b>	5	
25	<b>C25</b>	5	
35	<b>C35</b>	5	
50	<b>C50</b>	5	
4-4	<b>MC4</b>	5	
10-16	<b>MC10</b>	5	
10-16 10-25 10-35	<b>MC35</b>	5	



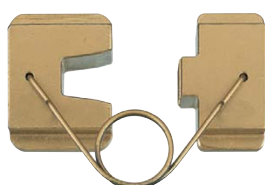
■ **Пресс-матрицы AE**



Предназначены для:

- втулочных наконечников.

мм <sup>2</sup>	Артикул	Ширина опрессовки, мм	
10	<b>AE10</b>	20	
16	<b>AE16</b>	20	
25	<b>AE25</b>	20	
35	<b>AE35</b>	20	
50	<b>AE50</b>	20	
70	<b>AE70</b>	20	
95	<b>AE95</b>	20	



■ **Пресс-матрицы ZAE**



Предназначены для опрессовки:

- двойных втулочных наконечников.

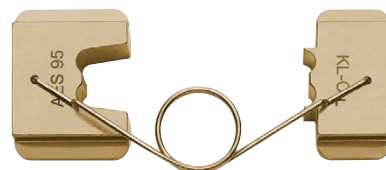
мм <sup>2</sup>	Артикул	Ширина опрессовки, мм	
2 x 4	<b>ZAE4</b>	20	
2 x 6	<b>ZAE6</b>	20	
2 x 10	<b>ZAE10</b>	20	
2 x 16	<b>ZAE16</b>	20	

■ **Пресс-матрицы AES**

Предназначены для опрессовки:

- втулочных наконечников;
- профиль опрессовки "специальная трапеция" для особогибких тонкопроволочных жил.

мм <sup>2</sup>	Артикул	Ширина опрессовки, мм	
10	<b>AES10</b>	20	
16	<b>AES16</b>	20	
25	<b>AES25</b>	20	
35	<b>AES35</b>	20	
50	<b>AES50</b>	20	
70	<b>AES70</b>	20	
95	<b>AES95</b>	20	

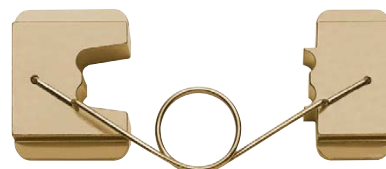


■ **Пресс-матрицы ZAES**

Предназначены для опрессовки:

- двойных втулочных наконечников;
- профиль опрессовки "специальная трапеция" для особогибких тонкопроволочных жил.

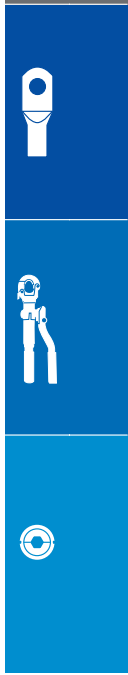
мм <sup>2</sup>	Артикул	Ширина опрессовки, мм	
4	<b>ZAES4</b>	20	
6	<b>ZAES6</b>	20	
10	<b>ZAES10</b>	20	
16	<b>ZAES16</b>	20	



■ **Режущая матрица**

- Для многопроволочных медных и алюминиевых жил.

Артикул	Диапазон резки, мм		
<b>S18</b>	18		





K 22

HK 60/22 L

HK 60 UNVL + UA22

EK 6022 L

EKM 60/22-L

EKM 60 UNV-L

EK 60 UNV + UA22

THK 22

PK 22

PK 60 UNV + UA22



■ **Пресс-матрицы В 22**

Предназначены для опрессовки:

- Трубчатых кабельных наконечников и соединителей ВС-типа (Blue Connection®), предназначенных для уплотненной многопроволочной жилы 2 класса гибкости по VDE 0295



мм <sup>2</sup>	Артикул	Ширина опрессовки, мм	Кол-во опрессовок
6	<b>B226</b>	9	1
10	<b>B2210</b>	9	1
16	<b>B2216</b>	9	1
25	<b>B2225</b>	9	1
35	<b>B2235</b>	9	1
50	<b>B2250</b>	9	1
70	<b>B2270</b>	9	1
95	<b>B2295</b>	9	1
120	<b>B22120</b>	9	1
150	<b>B22150</b>	9	1
185	<b>B22185</b>	5	2
240	<b>B22240</b>	5	2
300	<b>B22300</b>	5	3



■ **Набор матриц В 22**

Набор матриц "22" серии для наконечников ВС-типа (Blue Connection®)



Примечание:

- Набор из 13 матриц в прочном пластиковом кейсе
- Для наконечников сечением 6, 10, 16, 25, 35, 50, 70, 95, 120, 150, 185, 240 и 300 мм<sup>2</sup>

Предназначены для опрессовки:

- Трубчатых кабельных наконечников и соединителей ВС-типа (Blue Connection®) предназначенных для уплотненной многопроволочной жилы 2 класса гибкости по VDE 0295

Наименование	Артикул
Набор матриц "22" серии для наконечников ВС-типа (Blue Connection®) в пласт. кейсе	<b>B22SET</b>



### ■ Пресс-матрицы R 22

**Предназначены для опрессовки:**

- медных трубчатых кабельных наконечников и соединителей облегченного типа (стандарт Klauke);
- трубчатых кабельных наконечников для подключения к клеммам коммутационных устройств.

мм²	Артикул	Ширина опрессовки, мм	
6	R226	5	
10	R2210	5	
16	R2216	5	
25	R2225	5	
35	R2235	5	
50	R2250	5	
70	R2270	5	
95	R2295	5	
120	R22120	5	
150	R22150	5	
185	R22185	5	
240	R22240	5	
300	R22300	5	



### ■ Набор матриц R22

Набор матриц "22" серии для наконечников R-типа

**Примечание:**

- Набор из 13 матриц в прочном пластиковом кейсе
- Для наконечников сечением 6, 10, 16, 25, 35, 50, 70, 95, 120, 150, 185, 240 и 300 мм²

**Предназначены для опрессовки:**

- Медных трубчатых кабельных наконечников и соединителей облегченного типа (стандарт Klauke);
- Трубчатых кабельных наконечников для подключения к клеммам коммутационных устройств



Наименование	Артикул
Набор матриц "22" серии для наконечников R-типа в пласт. кейсе	R22SET

### ■ Пресс-матрицы IS 22

**Предназначены для опрессовки:**

- изолированных трубчатых кабельных наконечников и соединителей;
- изолированных кабельных наконечников из листовой меди и изолированных штыревых наконечников из листовой меди.

мм²	Артикул	Ширина опрессовки, мм	
10	IS2210	5	
16	IS2216	5	
25	IS2225	5	
35	IS2235	5	
50	IS2250	5	
70	IS2270	5	
95	IS2295	5	
120	IS22120	5	
150	IS22150	5	





### ■ Пресс-матрицы F 22

Предназначены для опрессовки:

- трубчатых кабельных наконечников и соединителей для особо гибких тонкопроволочных жил.

мм <sup>2</sup>	Артикул		
10	F2210		
16	F2216		
25	F2225		
35	F2235		
50	F2250		
70	F2270		



### ■ Пресс-матрицы M 22

Предназначены для опрессовки:

- трубчатых кабельных наконечников и соединительных гильз для сплошных жил.

мм <sup>2</sup>	Артикул	Ширина опрессовки, мм	
1,5-4	M22154		
6-10	M22610		
16	M2216		



### ■ Пресс-матрицы N 22

Предназначены для опрессовки:

- никелевых трубчатых кабельных наконечников и соединителей;
- трубчатых кабельных наконечников и соединителей из нержавеющей стали.

мм <sup>2</sup>	Артикул		
10	N2210		
16	N2216		
25	N2225		
35	N2235		
50	N2250		



### ■ Пресс-матрицы D 22

Предназначены для опрессовки:

- медных кабельных наконечников (DIN 46235) и соединителей (DIN 46267, часть 1) - стандарт DIN.

мм <sup>2</sup>	Артикул	Код матрицы	Ширина опрессовки, мм
6	D226	5	5
10	D2210	6	5
16	D2216	8	5
25	D2225	10	5
35	D2235	12	5
50	D2250	14	5
70	D2270	16	5
95	D2295	18	5
120	D22120	20	5
150	D22150	22	5
185	D22185	25	5
240	D22240	28	5
300	D22300	25	5

■ **Набор матриц D 22**

Набор матриц "22" серии для наконечников стандарта DIN 46235

**Примечание:**

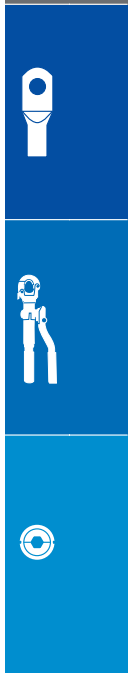
- Набор из 13 матриц в прочном пластиковом кейсе
- Для наконечников сечением 6, 10, 16, 25, 35, 50, 70, 95, 120, 150, 185, 240 и 300 мм<sup>2</sup>

**Предназначены для опрессовки:**

- Медных кабельных наконечников (DIN 46235) и соединителей (DIN 46267, часть 1) - стандарт DIN.



Наименование	Артикул
Набор матриц "22" серии для наконечников стандарта DIN 46235 в пласт. кейсе	<b>D22SET</b>





■ **Пресс-матрицы DP 22**



Предназначены для опрессовки:

- двойных кабельных наконечников.

мм <sup>2</sup>	Артикул	Ширина опрессовки, мм	
2 x 50	DP2250	5	
2 x 70	DP2270	5	



■ **Пресс-матрицы Q 22**



Предназначены для опрессовки:

- наконечников из листовой меди (DIN 46234) и штыревых наконечников (DIN 46230) - стандарт DIN;
- медных соединительных гильз (DIN 46341) - стандарт DIN.

мм <sup>2</sup>	Артикул		
10	Q2210		
16	Q2216		
25	Q2225		
35	Q2235		
50	Q2250		
70	Q2270		



■ **Пресс-матрицы ISQ 22**



Предназначены для опрессовки:

- изолированных кабельных наконечников из листовой меди и штыревых кабельных наконечников.

мм <sup>2</sup>	Артикул		
10	ISQ2210		
16	ISQ2216		
25	ISQ2225		
35	ISQ2235		
50	ISQ2250		
70	ISQ2270		



■ **Пресс-матрицы RU 22**



Предназначены для опрессовки:

- предварительного скругления алюминиевых и медных 3-х и 4-х секторных жил.

мм <sup>2</sup> se	мм <sup>2</sup> sm	Артикул	Диаметр жилы, мм	Ширина зоны скругления, мм
	10	RU2210	4,1	19,5
	16	RU2216	5,1	19,5
35	25	RU223525	6,3	19,5
50	35	RU225035	7,5	19,5
70	50	RU227050	9,0	19,5
95	70	RU229570	10,5	19,5
120	95	RU2212095	12,5	19,5
150	120	RU22150120	14,0	19,5
185	150	RU22185150	15,8	19,5
240	185	RU22240185	17,5	19,5
300	240	RU22300240	20,3	19,5

■ **Пресс-матрицы А 22**

Предназначены для опрессовки:

- алюминиевых кабельных наконечников и соединителей – стандарт DIN;
- алюмомедных кабельных наконечников и соединителей – стандарт DIN.



мм²	Артикул	Код матрицы	Ширина опрессовки, мм
10	A2210	10	7
16-25	A221625	12	7
35	A2235	14	7
50	A2250	16	7
70	A2270	18	7
95-120	A2295120	22	7
150	A22150	25	7
185	A22185	28	7
240	A22240	32	5
300	A22300	34	5

■ **Набор матриц А 22**

Набор матриц "22" серии для алюминиевых наконечников по станд. DIN

Примечание:

- Набор из 10 матриц в прочном пластиковом кейсе
- Для наконечников сечением 10, 16, 25, 35, 50, 70, 95, 120, 150, 185, 240 и 300 мм²

Предназначены для опрессовки:

- алюминиевых кабельных наконечников и соединителей под опрессовку – стандарт DIN
- алюмомедных кабельных наконечников и соединителей – стандарт DIN.



Наименование	Артикул
Набор матриц "22" серии для алюминиевых наконечников по станд. DIN в пласт. кейсе	A22SET



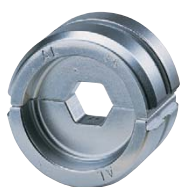
## ■ Пресс-матрицы AD 22



Предназначены для опрессовки:

- соединительных гильз и наконечников для соединений с полной осевой нагрузкой жил из сплава альдрей по станд. DIN EN 50182;
- алюминиевых жил по станд. DIN EN 50182, 120-185 мм<sup>2</sup>.

мм <sup>2</sup>	Артикул	Код матрицы	Ширина опрессовки, мм
25	<b>AD2225</b>	12	7
35	<b>AD2235</b>	14	7
50	<b>AD2250</b>	16	7
70	<b>AD2270</b>	18	7
95	<b>AD2295</b>	20	7
120	<b>AD22120</b>	25	7
150-185	<b>AD22150185</b>	28	7



## ■ Пресс-матрицы AST 22



Предназначены для опрессовки:

- соединительных гильз по станд. DIN 48085, часть 3 для алюмостальных жил по станд. DIN EN 50182;
- алюминиевых гильз.

мм <sup>2</sup>	Артикул	Код матрицы	Ширина опрессовки, мм
25-4	<b>AST2225</b>	12	7
35-6	<b>AST2235</b>	14	7
50-8	<b>AST2250</b>	16	7
70-12	<b>AST2270</b>	18	7
95-15	<b>AST2295</b>	22	7
120-20	<b>AST22120</b>	25	7

### ■ Пресс-матрицы ST 22

Предназначены для опрессовки:

- соединительных гильз по станд. DIN 48085, часть 3 для алюмогеталь-ных жил по станд. DIN EN 50182;
- стальных гильз.

мм <sup>2</sup>	Артикул	Код матрицы	Ширина опрессовки, мм
25-4 35-6	ST2246	6	5
50-8	ST228	7	5
70-12 95-15	ST221215	9	5
120-20	ST2220	13	5



### ■ Пресс-матрицы C 22 / MC 22

Предназначены для опрессовки:

- С-образных соединительных зажимов.

мм <sup>2</sup>	Артикул	Ширина опрессовки, мм	
16	C2216	5	
25	C2225	5	
35	C2235	5	
50	C2250	5	
4-4	MC224	5	
10-10	MC2210	5	
10-16 10-25 35-35	MC2235	5	



### ■ Пресс-матрицы H 22

Предназначены для опрессовки:

- H-образных соединительных зажимов.

мм <sup>2</sup>	Артикул	Ширина опрессовки, мм
70	H2270	5



### ■ Пресс-матрицы AE 22

Предназначены для опрессовки:

- втулочных наконечников.

Примечание:

- \* = за исключением ТНК 22.

мм <sup>2</sup>	Артикул	Ширина опрессовки, мм	
10	AE2210	20	
16	AE2216	20	
25	AE2225	20	
35	AE2235	20	
50	AE2250	20	
70	AE2270	20	
95	AE2295	20	
120	AE22120	20	
150	AE22150	20	
185*	AE22185	20	
240*	AE22240	20	





### ■ Пресс-матрицы ZAE 22



Предназначены для опрессовки:

- двойных втулочных наконечников.

мм <sup>2</sup>	Артикул	Ширина опрессовки, мм	
2 x 4	ZAE224	20	
2 x 6	ZAE226	20	
2 x 10	ZAE2210	20	
2 x 16	ZAE2216	20	



### ■ Пресс-матрицы AES 22



Предназначены для опрессовки:

- втулочных наконечников;
- профиль опрессовки "специальная трапеция" для особогибких тонкопроволочных жил.

Примечание:

- \* = за исключением THK 22.

мм <sup>2</sup>	Артикул	Ширина опрессовки, мм	
10	AES2210	20	
16	AES2216	20	
25	AES2225	20	
35	AES2235	20	
50	AES2250	20	
70	AES2270	20	
95	AES2295	20	
120	AES22120	20	
150	AES22150	20	
185*	AES22185	20	
240*	AES22240	20	



### ■ Пресс-матрицы ZAES 22



Предназначены для опрессовки:

- двойных втулочных наконечников;
- профиль опрессовки "специальная трапеция" для особогибких тонкопроволочных жил.

мм <sup>2</sup>	Артикул	Ширина опрессовки, мм	
2 x 4	ZAES224	20	
2 x 6	ZAES226	20	
2 x 10	ZAES2210	20	
2 x 16	ZAES2216	20	





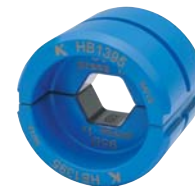
■ **Пресс-матрицы НВ 13**

Предназначены для опрессовки:

- трубчатых кабельных наконечников и соединителей BC-типа (Blue Connection®), предназначенных для уплотненной многопроволочной жилы 2 класса гибкости по VDE 0295

Примечание:

- для соединителей см. инструкции по монтажу соединителей (общие примечания) в техническом указателе, стр. i-8.



мм²	Артикул	Ширина опрессовки, мм	Кол-во опрессовок
6	HB136	9	1
10	HB1310	9	1
16	HB1316	9	1
25	HB1325	9	1
35	HB1335	12	1
50	HB1350	12	1
70	HB1370	12	1
95	HB1395	12	1
120	HB13120	12	1
150	HB13150	12	1
185	HB13185	12	1
240	HB13240	12	1
300	HB13300	9	2
400	HB13400	9	2

■ **Набор матриц НВ 13**

Набор матриц "13" серии для наконечников BC-типа (Blue Connection®)

Примечание:

- Набор из 12 матриц в прочном пластиковом кейсе
- Для наконечников сечением 16, 25, 35, 50, 70, 95, 120, 150, 185, 240, 300 и 400 мм²

Предназначены для опрессовки:

- Трубчатых кабельных наконечников и соединителей BC-типа (Blue Connection®) предназначенных для уплотненной многопроволочной жилы 2 класса гибкости по VDE 0295



Наименование	Артикул
Набор матриц "13" серии для наконечников BC-типа (Blue Connection®) в пласт. кейсе	HB13SET



### ■ Пресс-матрицы HR 13



#### Предназначены для опрессовки:

- медных трубчатых кабельных наконечников и соединителей облегченного типа (стандарт Klauke);
- трубчатых кабельных наконечников для подключения к клеммам коммутационных устройств.

#### Примечание:

- для соединителей см. инструкции по монтажу соединителей (общие примечания) в техническом указателе, стр. i-8.

мм <sup>2</sup>	Артикул	Ширина опрессовки, мм	
16	HR1316	10	
25	HR1325	10	
35	HR1335	10	
50	HR1350	13	
70	HR1370	13	
95	HR1395	14	
120	HR13120	14	
150	HR13150	14	
185	HR13185	11	
240	HR13240	11	
300	HR13300	11	
400	HR13400	5	



### ■ Пресс-матрицы HIS 13



#### Предназначены для опрессовки:

- изолированных трубчатых кабельных наконечников и соединителей;
- изолированных кабельных наконечников из листовой меди и изолированных штыревых наконечников из листовой меди.

мм <sup>2</sup>	Артикул	Ширина опрессовки, мм	
10	HIS1310	5	
16	HIS1316	5	
25	HIS1325	5	
35	HIS1335	5	
50	HIS1350	5	
70	HIS1370	5	
95	HIS1395	5	
120	HIS13120	5	
150	HIS13150	5	

### ■ Пресс-матрицы HF 13

Предназначены для опрессовки:

- трубчатых кабельных наконечников и соединителей для особо гибких тонкопроволочных жил.

мм <sup>2</sup>	Артикул		
16	HF1316		
25	HF1325		
35	HF1335		
50	HF1350		
70	HF1370		
95	HF1395		
120	HF13120		
150	HF13150		



### ■ Пресс-матрицы HD 13

Предназначены для опрессовки:

- медных кабельных наконечников (DIN 46235) и соединителей (DIN 46267, часть 1) - стандарт DIN.

Примечание:

- для соединителей см. инструкции по монтажу соединителей (общие примечания) в техническом указателе, стр. i-8.

мм <sup>2</sup>	Артикул	Код матрицы	Ширина опрессовки, мм
16	HD1316	8	10
25	HD1325	10	10
35	HD1335	12	10
50	HD1350	14	13
70	HD1370	16	13
95	HD1395	18	14
120	HD13120	20	14
150	HD13150	22	10
185	HD13185	25	10
240	HD13240	28	10
300	HD13300	32	10



### ■ Пресс-матрицы HDP 13

Предназначены для опрессовки:

- двойных кабельных наконечников.

мм <sup>2</sup>	Артикул	Ширина опрессовки, мм	
2 x 50	HDP1350		
2 x 70	HDP1370		
2 x 95	HDP1395		





### ■ Пресс-матрицы HQ 13



Предназначены для опрессовки:

- наконечников из листовой меди (DIN 46234) и штыревых наконечников (DIN 46230) - стандарт DIN;
- медных соединительных гильз (DIN 46341) - стандарт DIN.

мм <sup>2</sup>	Артикул		
16	HQ1316		
25	HQ1325		
35	HQ1335		
50	HQ1350		
70	HQ1370		
95	HQ1395		
120	HQ13120		
150	HQ13150		



### ■ Пресс-матрицы HISQ 13



Предназначены для опрессовки:

- изолированных кабельных наконечников из листовой меди и штыревых кабельных наконечников.

мм <sup>2</sup>	Артикул		
10	HISQ1310		
16	HISQ1316		
25	HISQ1325		
35	HISQ1335		
50	HISQ1350		
70	HISQ1370		
95	HISQ1395		



### ■ Пресс-матрицы HRU 13



Предназначены для:

- предварительного скругления алюминиевых и медных 3-х и 4-х секторных жил.

мм <sup>2</sup> se	мм <sup>2</sup> sm	Артикул	Диаметр жилы, мм	Ширина зоны скругления, мм
	10	HRU1310	4,1	35
	16	HRU1316	5,1	35
35	25	HRU133525	6,3	35
50	35	HRU135035	7,5	35
70	50	HRU137050	9,0	35
95	70	HRU139570	10,5	35
120	95	HRU1312095	12,5	35
150	120	HRU13150120	14,0	35
185	150	HRU13185150	15,8	35
240	185	HRU13240185	17,5	35
300	240	HRU13300240	20,3	35
	300	HRU13300SM	22,5	35

### ■ Пресс-матрицы HA 13

Предназначены для опрессовки:

- алюминиевых кабельных наконечников и соединителей – стандарт DIN;
- алюмомедных кабельных наконечников и соединителей – стандарт DIN.

Примечание:

- для соединителей см. инструкции по монтажу соединителей (общие примечания) в техническом указателе, стр. i-8.

мм <sup>2</sup>	Артикул	Код матрицы	Ширина опрессовки, мм
10	HA1310	10	12
16-25	HA131625	12	12
35	HA1335	14	12
50	HA1350	16	12
70	HA1370	18	12
95-120	HA1395120	22	14
150	HA13150	25	14
185	HA13185	28	14
240	HA13240	32	5



### ■ Пресс-матрицы HAD 13

Предназначены для опрессовки:

- соединительных гильз и наконечников для соединений с полной осевой нагрузкой жил из сплава альдрей по станд. DIN EN 50182;
- алюминиевых жил по станд. DIN EN 50182, 120-185 мм<sup>2</sup>.

Примечание:

- для соединителей см. инструкции по монтажу соединителей (общие примечания) в техническом указателе, стр. i-8.

мм <sup>2</sup>	Артикул	Код матрицы
25	HAD1325	12
35	HAD1335	14
50	HAD1350	16
70	HAD1370	18
95	HAD1395	20
120	HAD13120	25
150-185	HAD13150185	28



### ■ Пресс-матрицы HAST 13

Предназначены для опрессовки:

- соединительных гильз по станд. DIN 48085, часть 3 для алюмостальных жил по станд. DIN EN 50182;
- алюминиевых гильз.

Примечание:

- для соединителей см. инструкции по монтажу соединителей (общие примечания) в техническом указателе, стр. i-8.

мм <sup>2</sup>	Артикул	Код матрицы
25-4	HAST1325	12
35-6	HAST1335	14
50-8	HAST1350	16
70-12	HAST1370	18
95-15	HAST1395	22
120-20	HAST13120	25





### ■ Пресс-матрицы HST 13



Предназначены для опрессовки:

- соединительных гильз по станд. DIN 48085, часть 3 для алюмогеталлических жил по станд. DIN EN 50182;
- стальных гильз.

Примечание:

- для соединителей см. инструкции по монтажу соединителей (общие примечания) в техническом указателе, стр. i-8.

мм <sup>2</sup>	Артикул	Код матрицы	Ширина опрессовки, мм
25-4 35-6	<b>HST1346</b>	6	12
50-8	<b>HST138</b>	7	12
70-12 95-15	<b>HST131215</b>	9	12
120-20	<b>HST1320</b>	13	12



### ■ Пресс-матрицы HAN 13



Предназначены для опрессовки:

- H-образных соединительных зажимов.

мм <sup>2</sup>	Артикул	Ширина опрессовки, мм	
70	<b>HAN1370</b>	30	
95	<b>HAN1395</b>	30	
120	<b>HAN13120</b>	30	



### ■ Пресс-матрицы HC 13 / HMC 13



Предназначены для опрессовки:

- C-образных соединительных зажимов.

мм <sup>2</sup>	Артикул	Ширина опрессовки, мм	
16	<b>HC1316</b>	16	
25	<b>HC1325</b>	17	
35	<b>HC1335</b>	20	
50	<b>HC1350</b>	20	
70	<b>HC1370</b>	20	
10 - 10	<b>HMC1310</b>	13	
10 - 16 10 - 25 35 - 35	<b>HMC1335</b>	18	
25 - 50 50 - 50	<b>HMC1350</b>	20	
35 - 70	<b>HMC1370</b>	20	

■ **Пресс-матрицы HAE 13**

Предназначены для опрессовки:

- втулочных наконечников.

мм <sup>2</sup>	Артикул	Ширина опрессовки, мм	
25	<b>HAE1325</b>	20	
35	<b>HAE1335</b>	20	
50	<b>HAE1350</b>	26	
70	<b>HAE1370</b>	26	
95	<b>HAE1395</b>	26	
120	<b>HAE13120</b>	26	
150	<b>HAE13150</b>	26	
185	<b>HAE13185</b>	26	
240	<b>HAE13240</b>	26	



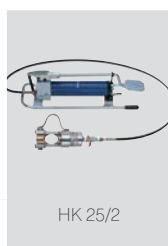
■ **Пресс-матрицы HAES 13**

Предназначены для опрессовки:

- втулочных наконечников;
- профиль опрессовки "специальная трапеция" для особогибких тонкопроволочных жил.

мм <sup>2</sup>	Артикул	Ширина опрессовки, мм	
25	<b>HAES1325</b>	20	
35	<b>HAES1335</b>	20	
50	<b>HAES1350</b>	26	
70	<b>HAES1370</b>	26	
95	<b>HAES1395</b>	26	
120	<b>HAES13120</b>	26	
150	<b>HAES13150</b>	26	
185	<b>HAES13185</b>	26	
240	<b>HAES13240</b>	26	





### ■ Пресс-матрицы HR 25



Предназначены для опрессовки:

- медных трубчатых кабельных наконечников и соединителей облегченного типа (стандарт Klauke);
- трубчатых кабельных наконечников для подключения к клеммам коммутационных устройств.

мм <sup>2</sup>	Артикул	Ширина опрессовки, мм	
16	HR2516	10	
25	HR2525	10	
35	HR2535	10	
50	HR2550	13	
70	HR2570	13	
95	HR2595	15	
120	HR25120	15	
150	HR25150	20	
185	HR25185	20	
240	HR25240	20	
300	HR25300	20	
400	HR25400	20	



### ■ Пресс-матрицы HIS 25



Предназначены для опрессовки:

- изолированных трубчатых кабельных наконечников и соединителей;
- изолированных кабельных наконечников из листовой меди и изолированных штыревых наконечников из листовой меди.

мм <sup>2</sup>	Артикул	Ширина опрессовки, мм	
10	HIS2510	7	
16	HIS2516	7	
25	HIS2525	8	
35	HIS2535	8	
50	HIS2550	10	
70	HIS2570	12	
95	HIS2595	14	
120	HIS25120	14	
150	HIS25150	16	



■ **Пресс-матрицы HF 25**

Предназначены для опрессовки:

- трубчатых кабельных наконечников и соединителей для особо гибких тонкопроволочных жил.

мм <sup>2</sup>	Артикул		
16	HF2516		
25	HF2525		
35	HF2535		
50	HF2550		
70	HF2570		
95	HF2595		
120	HF25120		
150	HF25150		
185	HF25185		
240	HF25240		
300	HF25300		



■ **Пресс-матрицы HD 25**

Предназначены для опрессовки:

- медных кабельных наконечников (DIN 46235) и соединителей (DIN 46267, часть 1) - стандарт DIN.

мм <sup>2</sup>	Артикул	Код матрицы	Ширина опрессовки, мм
16	HD2516	8	10
25	HD2525	10	10
35	HD2535	12	10
50	HD2550	14	13
70	HD2570	16	13
95	HD2595	18	14
120	HD25120	20	14
150	HD25150	22	15
185	HD25185	25	15
240	HD25240	28	15
300	HD25300	32	17
400	HD25400	38	17
500	HD25500	42	17
625	HD25625	44	15



■ **Пресс-матрицы HDP 25**

Предназначены для опрессовки:

- двойных кабельных наконечников.

мм <sup>2</sup>	Артикул	Ширина опрессовки, мм	
2 x 50	HDP2550	15	
2 x 70	HDP2570	15	
2 x 95	HDP2595	15	
2 x 120	HDP25120	15	





### ■ Пресс-матрицы HQ 25



Предназначены для опрессовки:

- наконечников из листовой меди (DIN 46234) и штыревых наконечников (DIN 46230) - стандарт DIN;
- медных соединительных гильз (DIN 46341) - стандарт DIN.

мм <sup>2</sup>	Артикул		
16	HQ2516		
25	HQ2525		
35	HQ2535		
50	HQ2550		
70	HQ2570		
95	HQ2595		
120	HQ25120		
150	HQ25150		
185	HQ25185		
240	HQ25240		



### ■ Пресс-матрицы HISQ 25



Предназначены для опрессовки:

- изолированных кабельных наконечников из листовой меди и штыревых кабельных наконечников.

мм <sup>2</sup>	Артикул		
10	HISQ2510		
16	HISQ2516		
25	HISQ2525		
35	HISQ2535		
50	HISQ2550		
70	HISQ2570		
95	HISQ2595		
120	HISQ25120		
150	HISQ25150		



### ■ Пресс-матрицы HRU 25



Предназначены для опрессовки:

- предварительного скругления алюминиевых и медных 3-х и 4-х секторных жил.

мм <sup>2</sup> se	мм <sup>2</sup> sm	Артикул	Диаметр жилы, мм	Ширина зоны скругления, мм
	10	HRU2510	4,1	40
	16	HRU2516	5,1	40
35	25	HRU253525	6,3	40
50	35	HRU255035	7,5	40
70	50	HRU257050	9,0	40
95	70	HRU259570	10,5	40
120	95	HRU2512095	12,5	40
150	120	HRU25150120	14,0	40
185	150	HRU25185150	15,8	40
240	185	HRU25240185	17,5	40
300	240	HRU25300240	20,3	40
	300	HRU25300SM	22,5	40

■ **Пресс-матрицы HA 25**

Предназначены для опрессовки:

- алюминиевых кабельных наконечников и соединителей – стандарт DIN;
- алюмомедных кабельных наконечников и соединителей – стандарт DIN.



мм²	Артикул	Код матрицы	Ширина опрессовки, мм
10	HA2510	10	12
16-25	HA251625	12	12
35	HA2535	14	12
50	HA2550	16	12
70	HA2570	18	12
95-120	HA2595120	22	14
150	HA25150	25	14
185	HA25185	28	14
240	HA25240	32	17
300	HA25300	34	17
400	HA25400	38	17
500	HA25500	44	15

■ **Пресс-матрицы HAD 25**

Предназначены для опрессовки:

- соединительных гильз и наконечников для соединений с полной осевой нагрузкой жил из сплава альдрей по станд. DIN EN 50182;
- алюминиевых жил по станд. DIN EN 50182, 120-300 мм².



мм²	Артикул	Код матрицы	Ширина опрессовки, мм
25	HAD2525	12	12
35	HAD2535	14	12
50	HAD2550	16	12
70	HAD2570	18	12
95	HAD2595	20	14
120	HAD25120	25	14
150-185	HAD25150185	28	14
240	HAD25240	34	17
300	HAD25300	38	17

■ **Пресс-матрицы HAST 25**

Предназначены для опрессовки:

- соединительных гильз по станд. DIN 48085, часть 3 для алюмостальных жил по станд. DIN EN 50182;
- алюминиевых гильз.



мм²	Артикул	Код матрицы	Ширина опрессовки, мм
25-4	HAST2525	12	12
35-6	HAST2535	14	12
50-8	HAST2550	16	12
70-12	HAST2570	18	12
95-15	HAST2595	22	14
120-20	HAST25120	25	14



■ **Пресс-матрицы HST 25**



Предназначены для опрессовки:

- соединительных гильз по станд. DIN 48085, часть 3 для алюмостальных жил по станд. DIN EN 50182;
- стальных гильз.

мм <sup>2</sup>	Артикул	Код матрицы	Ширина опрессовки, мм
25-4 35-6	<b>HST2546</b>	6	14
50-8	<b>HST258</b>	7	14
70-12 95-15	<b>HST251215</b>	9	14
120-20	<b>HST2520</b>	13	14



■ **Пресс-матрицы HAN 25**



Предназначены для опрессовки:

- H-образных соединительных зажимов.

мм <sup>2</sup>	Артикул	Ширина опрессовки, мм	
70	<b>HAN2570</b>	20	
95	<b>HAN2595</b>	20	
120	<b>HAN25120</b>	20	



■ **Пресс-матрицы HC 25 / HMC 25**



Предназначены для опрессовки:

- C-образных соединительных зажимов.

мм <sup>2</sup>	Артикул	Ширина опрессовки, мм	
16	<b>HC2516</b>	16	
25	<b>HC2525</b>	17	
35	<b>HC2535</b>	20	
50	<b>HC2550</b>	20	
70	<b>HC2570</b>	20	
95	<b>HC2595</b>	20	
10-16 10-25 35-35	<b>HMC2535</b>	18	
25-50 50-50	<b>HMC2550</b>	20	
35-70	<b>HMC2570</b>	20	
35-95 70-95	<b>HMC2595</b>	20	
120-120	<b>HMC25120</b>	20	
150-150	<b>HMC25150</b>	20	
185-185	<b>HMC25185</b>	20	

■ **Пресс-матрицы HAE 25**

Предназначены для опрессовки:

- втулочных наконечников.

мм <sup>2</sup>	Артикул	Ширина опрессовки, мм	
25	HAE2525	20	
35	HAE2535	20	
50	HAE2550	26	
70	HAE2570	26	
95	HAE2595	26	
120	HAE25120	26	
150	HAE25150	26	
185	HAE25185	26	
240	HAE25240	26	



■ **Пресс-матрицы HAES 25**

Предназначены для опрессовки:

- втулочных наконечников;
- профиль опрессовки "специальная трапеция" для особогибких тонко-проволочных жил.

мм <sup>2</sup>	Артикул	Ширина опрессовки, мм	
25	HAES2525	20	
35	HAES2535	20	
50	HAES2550	26	
70	HAES2570	26	
95	HAES2595	26	
120	HAES25120	26	
150	HAES25150	26	
185	HAES25185	26	
240	HAES25240	26	





### ■ Пресс-матрицы HD 45



Предназначены для опрессовки:

- медных кабельных наконечников (DIN 46235) и соединителей (DIN 46267, часть 1) - стандарт DIN.

мм <sup>2</sup>	Артикул	Код матрицы	Ширина опрессовки, мм
120	HD45120	20	15
150	HD45150	22	15
185	HD45185	25	15
240	HD45240	28	15
300	HD45300	32	17
400	HD45400	38	17
500	HD45500	42	17
625	HD45625	44	17
800	HD45800	52	20
1000	HD451000	58	20



### ■ Пресс-матрицы HA 45



Предназначены для опрессовки:

- алюминиевых кабельных наконечников и соединителей – стандарт DIN.

мм <sup>2</sup>	Артикул	Код матрицы	Ширина опрессовки, мм
150	HA45150	25	15
185	HA45185	28	15
240	HA45240	32	17
300	HA45300	34	20
400	HA45400	38	20
500	HA45500	44	20



### ■ Пресс-матрицы HAD 45



Предназначены для опрессовки:

- соединительных гильз и наконечников для соединений с полной осевой нагрузкой жил из сплава альдрей по станд. DIN EN 50182;
- алюминиевых жил по станд. DIN EN 50182, 150-300 мм<sup>2</sup>.

мм <sup>2</sup>	Артикул	Код матрицы	Ширина опрессовки, мм
150-185	HAD45150185	28	20
240	HAD45240	34	20
300	HAD45300	38	20



