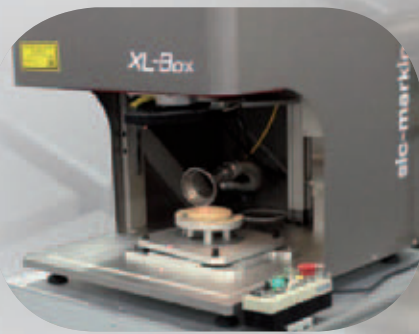


# Новый лазерный маркиратор XLBox



## Функциональный

- Маркировка любых материалов
- Маркировка в углублениях
- Нанесение штрих- и 2D-кодов
- Нанесение изображений и логотипов высокой четкости
- Высокое качество маркировки
- Глубокая маркировка



Доступ к зоне маркировки с трех сторон  
высота окна 425 мм

## Прочный и надежный

- Срок службы более 100 000 часов (~10 лет)
- Не требует обслуживания
- Возможность расширения гарантии до 5 лет

## Удобный

- Автоматическая дверца, с плавным открыванием
- Большое смотровое окно
- Компактный
- Моторизованная колонна

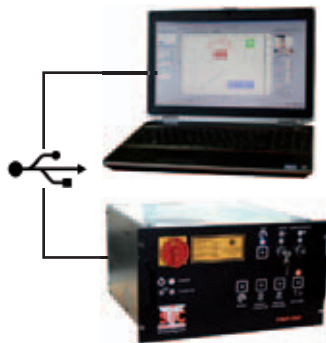
## Безопасный

- Полностью огражденная рабочая зона (1 класс безопасности по стандарту EN 60825-1)

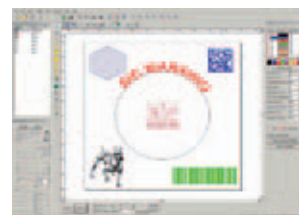
## Волоконный

- Иттербиевый излучатель
- Мощность 20 и 50Вт
- Скорость до 300 символов в секунду

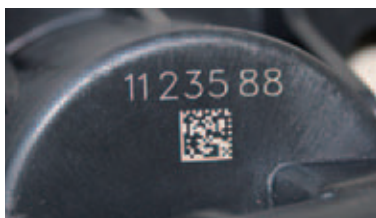
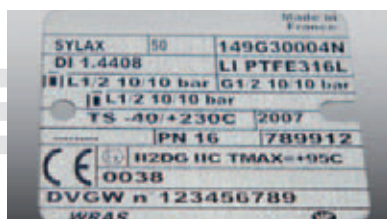
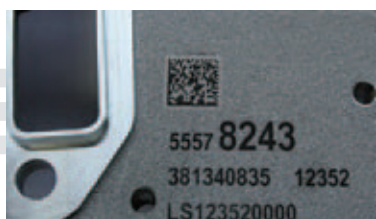
## КОНТРОЛЬ И ПРОГРАММНЫЙ ИНТЕРФЕЙС: SIC LASER PC



- Интуитивный Windows-интерфейс
- Коммуникация посредством USB
- Безопасность: контроль контура (класс 1)
- Контроль трех осей (4 опционально)
- Маркировка стандартных штрих- и 2D-кодов (DataMatrix), TTF-шрифтов, растровых (.bmp, .jpg) и векторных (.plt, .dxf, .ai) изображений
- Работа с базами данных



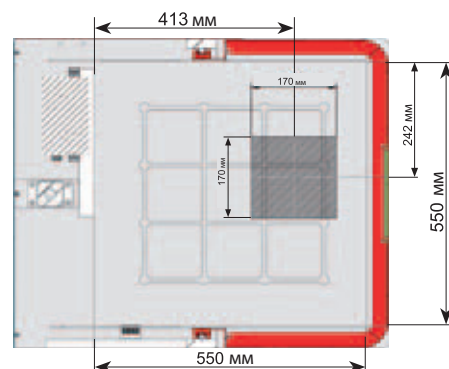
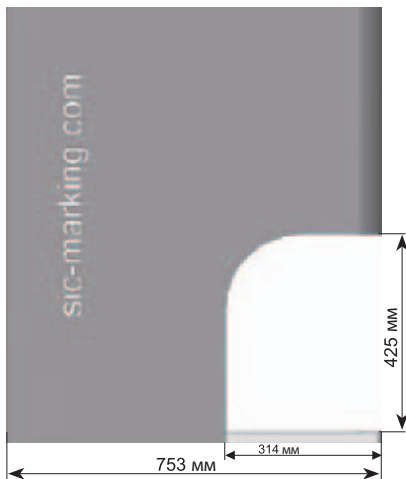
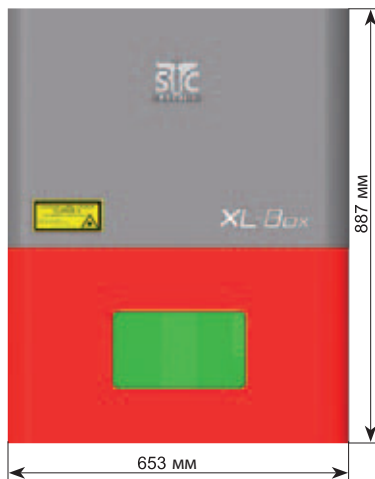
## ПРИМЕРЫ МАРКИРОВАННЫХ ДЕТАЛЕЙ



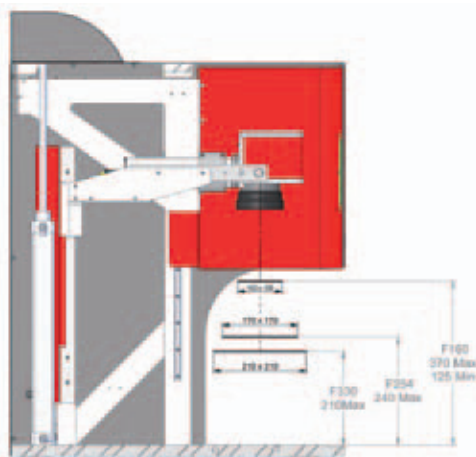
# ОСНОВНЫЕ ТЕХНИЧЕСКИЕ ХА РАКТЕ Р ИСТИКИ

## XL-Box

Маркировочное окно	100 x 100 мм/170 x 170 мм
Габаритные размеры	653 x 753 x 887 мм
Максимальные габариты маркируемых деталей	Высота 370 мм Длина 550 мм
Подсветка	LED-подсветка зоны маркировки
Регулировка по высоте	Моторизованная колонна (опционально программно управляемая) с лазерным указателем фокусного расстояния



## СОВЕ Р ШЕНСТВОВАНИЕ УЗЛОВ



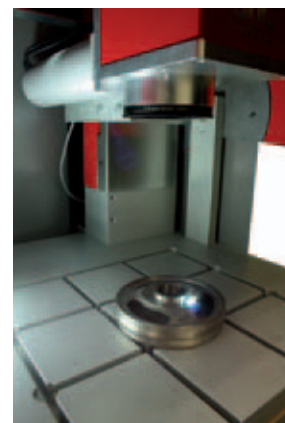
По запросу доступно окно 210 x 210 мм

Удобный доступ к зоне маркировки с трех сторон

- Хороший обзор и легкий доступ
- Возможность маркировки крупногабаритных деталей, высотой до 370 мм

Рабочий стол с Т-образными пазами

- Рабочая зона 550 x 550 мм



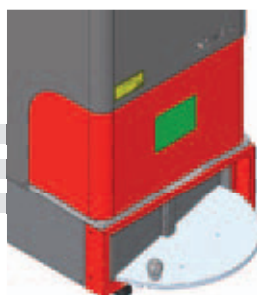
## ОПЦИИ И АКССС УАРЫ



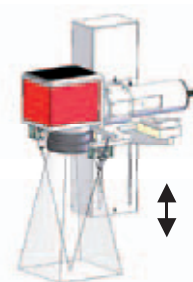
Поворотная ось D



Сканер Data Matrix и штрих-кодов



Поворотная пластина



Программно-управляемая колонна



Экстрактор токсичных испарений



г. Челябинск, Косарева, 71  
тел.\факс. (351) 729-97-97  
e-mail: mark@dtrack.ru  
www.promarking.ru

